

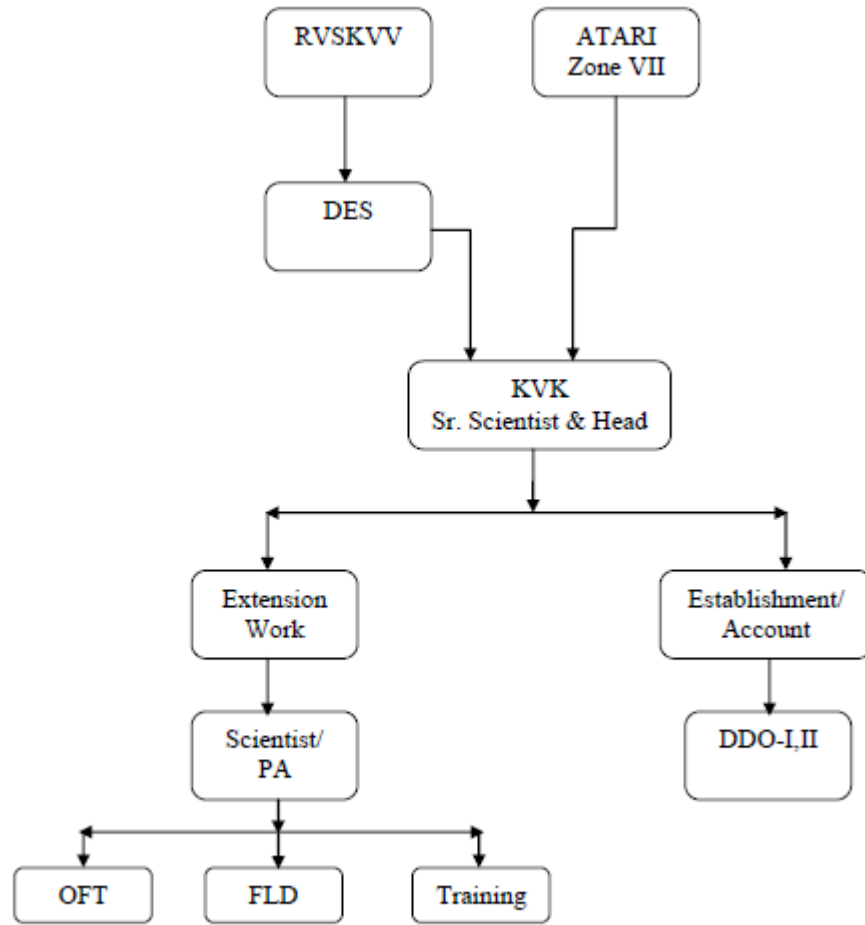
सूचना का अधिकार

अधिनियम 2005

राजमाता विजयाराजे सिंधिया कृषि विश्वविद्यालय

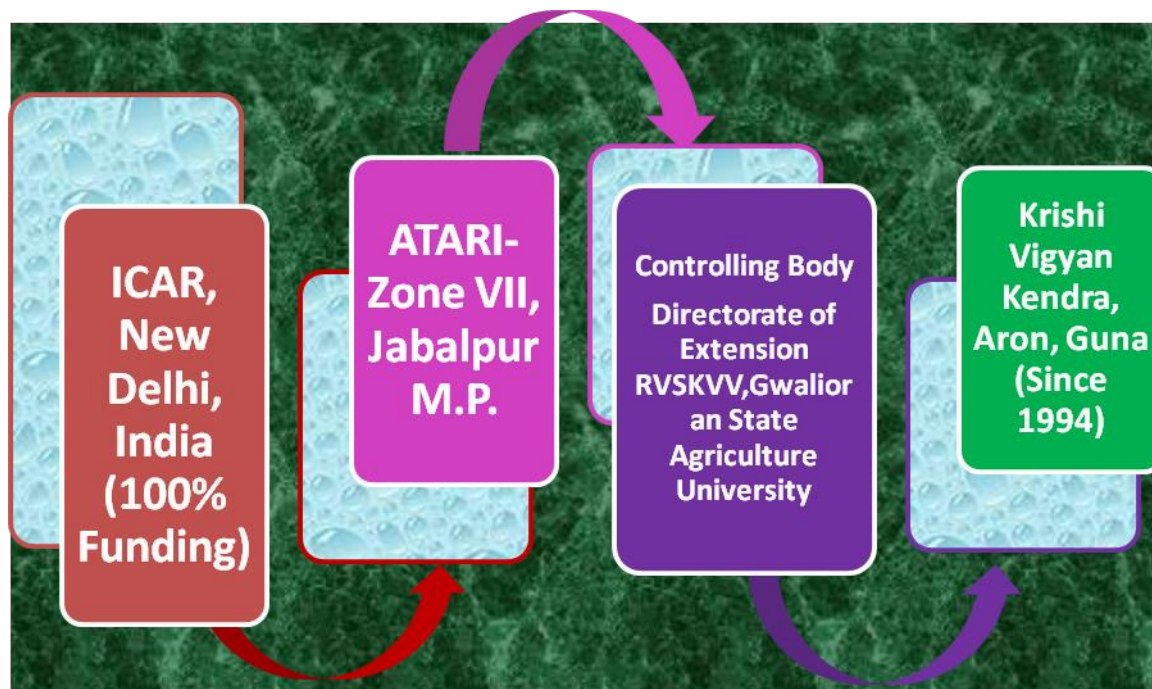
कृषि विज्ञान केन्द्र, आरोन, गुना

Institutional Diagram



+

Organizational Setup : Krishi Vigyan Kendra, Aron



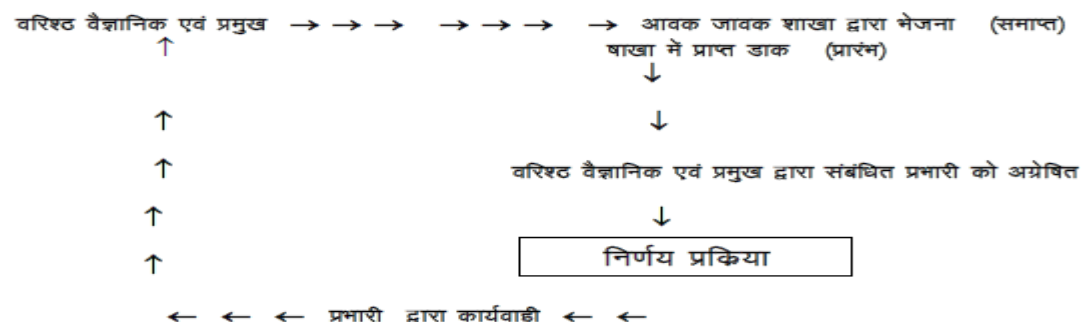
01	• Sr. Scientist and Head
06	• Scientist
03	• Programme Assistant
02	• Supdt-cum-Accountant • Jr. Steno
02	• Driver
02	• Peon

बिन्दू क्रमांक-2

अधिकारी/कर्मचारी द्वारा संपादित किये जाने वाले कर्तव्यों की अद्यतन जानकारी

क्रं	नाम	पदनाम	मूलवेतन एवं ग्रेड वेतन 01.03.2016	दायित्व
1	डॉ. सुनीता मिश्रा	वरिष्ठ वैज्ञानिक एवं प्रमुख	37400-67000 ग्रेड पे 9000/-	प्रशासनिक एवं वित्तीय अधिकारी, विस्तार कार्य प्रबन्धन,
2	डॉ. जी.एस. कुलमी	वैज्ञानिक (सस्य विज्ञान)	15600-39100 ग्रेड पे 6000	विस्तार कार्य एवं प्रशिक्षण कार्य, प्रक्षेत्र प्रभारी, प्रभारी तकनीकी सेल, रिपोर्टिंग, आहरण एवं संवितरण अधिकारी क.2, कार्य, एग्रो-टेक्नोलॉजी पार्क प्रभारी
3	श्री एस. के. दनेलिया	वैज्ञानिक (मृदा विज्ञान)	15600-39100 ग्रेड पे 6000	विस्तार कार्य एवं प्रशिक्षण कार्य, मृदा एवं जल परीक्षण प्रयोगशाला प्रभारी, केंचुआ पालन इकाई, नाडेप, उप प्रधान अन्वेषक निकरा परियोजना, मृदा स्वास्थ्य पत्रक प्रभारी, एफ. एल.डी. दलहन एवं तिलहन एवं मासिक/त्रैमासिक रिपोर्ट
4	श्री बी.एल. प्रजापति	वैज्ञानिक (सस्य विज्ञान)	15600-39100 ग्रेड पे 6000	विस्तार कार्य एवं प्रशिक्षण
5	श्री एम.मनोज कुमार	कार्यक्रम सहायक (उद्यानिकी)	9300-34800 ग्रेड पे 4200	विस्तार कार्य एवं प्रशिक्षण कार्य, आहरण एवं संवितरण अधिकारी क.1, प्रभारी लेखा स्थापना एवं कार्यालय संबंधी कार्य, लायब्रेरी
6	श्री मो. आरिफ खान	कार्यक्रम सहायक (कम्प्यूटर)	9300-34800 ग्रेड पे 4200	ई-आर नेट प्रभारी, रिपोर्टिंग, लेखा स्थापना एवं कार्यालय संबंधी कार्य, आवक जावक लिपिक, कृषक भवन प्रभारी, वाहन प्रभारी एवं लागे बुक रिकार्ड मेन्टेन
7	श्री वरुण प्रताप सिंह जादौन	वैज्ञानिक (विस्तार शिक्षा)	9300-34800 ग्रेड पे 4200	विस्तार कार्य एवं प्रशिक्षण कार्य, वर्क्स प्रभारी, वी.टी.पी. प्रभारी
8	श्री गोपाल सिंह	वाहन चालक	5200-20200 ग्रेड पे 2100	वाहन चालक एवं लागे बुक रिकार्ड मेन्टेन
9	श्री रमेश विश्वकर्मा	वाहन चालक	5200-20200 ग्रेड पे 1900	ट्रेक्टर चालक एवं लागे बुक रिकार्ड मेन्टेन
10	श्री प्रेमनारायण	भृत्य	5200-20200 ग्रेड पे 1800	कार्यालयीन कार्य सहयोगी
11	श्री सलीम खान	भृत्य	5200-20200 ग्रेड पे 1800	कार्यालयीन कार्य सहयोगी

वरिष्ठ वैज्ञानिक एवं प्रमुख कार्यालय में अपनाई जाने वाली निर्णय प्रक्रिया
(नस्ती खोले जाने से निर्णय लेने तक)



बिन्दू क्रमांक:-4 (अ) सन्नियकों का निर्धारण कृत्यों के निर्वहन के लिये

dk;kZy; Onkjk le; lhek esa dk;Z fuiVkus] dh tkudkj

क्रं.	कार्य/गतिविधि/योजना नाम	कार्यकारी अधिकारी	निपटारे की समय-सीमा	समय सीमा में निवर्तन न होने की स्थिति में शिकायत किसे की जावे
1	2	3	4	5
1	स्थानीय स्तर पर कार्य के निपटारे हेतु	डॉ. जी.एस.कुलमी सूचना अधिकारी	30 दिन	अपीलीय अधिकारी अधिष्ठाता कृषि संकाय रा.वि.सि..कृषि विश्वविद्यालय ग्वालियर
श्री एस.के. दनेलिया वैज्ञानिक सहायक लोक सूचना अधिकारी				
2	वि.वि.स्तर पर कार्य के निपटारे हेतु	वि.वि.प्रशासन	30 दिन	कुलपति रा.वि.सि..कृषि विश्वविद्यालय ग्वालियर

बिन्दू क्रमांक-4 (ब)

निरंक

बिन्दू क्रमांक-4 (स)

निरंक

चयन प्रक्रिया

राजमाता विजयाराजे सिंधिया, कृषि विश्वविद्यालय ग्वालियर प्रशासन द्वारा की जाती है

बिन्दू क्रमांक-5 नियमन, निर्देश और रिकार्ड अभिनिर्धारित या नियंत्रण में या उसके कर्मचारियों द्वारा कृत्यों के निर्वहन के लिए इस्तेमाल होने के लिये

अधिनियम :-

राजमाता विजयाराजे सिंधिया कृषि विश्व विद्यालय अधिनियम, 2009

राजमाता विजयाराजे सिंधिया कृषि विश्व विद्यालय परिनियम 2014

नियम :-

- मूलभूत नियम
- म.प्र. सिविल सेवा आचरण नियम“1965”
- म.प्र. सिविल सेवा पेंशन नियम“ 76”
- म.प्र. सिविल सेवा नवीन परिभाषित पेंशन नियम’ 2005
- म.प्र. सिविल सेवा अवकाश नियम“77”
- म.प्र. वित्त संहिता भाग एक एवं दो
- म.प्र. कोषालय संहिता भाग एक एवं दो
- म.प्र. शासकीय कर्मचारी सा.भविष्य निधि नियम
- म.प्र.यात्रा भत्ता नियम
- म.प्र. चिकित्सा प्रतिपूर्ति नियम
- म.प्र. भंडार कय नियम

- म.प्र. लोक सूचना अधिकार नियम 2005

बिन्दु क्रमांक-6 कार्यालय में उपलब्ध अभिलेखों का विवरण

स्थापना शाखा क्रमांक	अभिलेख का नाम	अभिलेख का प्रकार	अभिलेख की प्रकृति एवं विवरण	अभिलेख की अवधि
1.	कार्यालयीन कर्मचारियों के अर्जित अवकाश स्वीकृति एवं अवकाश संबंधी परिपत्र	नस्ती	स्थापना	2014-15
2.	समस्त कर्मचारियों के वेतनवृद्धि / दक्षतावरोध स्वीकृति	नस्ती	स्थापना	2014-15
3.	सेवा अभिलेख एवं व्यक्तिगत अभिलेख के संबंध में पत्राचार	नस्ती	स्थापना	2014-15
4.	परिपत्र	नस्ती	स्थापना	2014-15
5.	कार्यभार प्रतिवेदन	नस्ती	स्थापना	2014-15
6.	पेंशन संबंधी परिपत्र	नस्ती	स्थापना	2014-15
7.	समस्त कर्मचारियों के स्थानांतरण बाबद्	नस्ती	स्थापना	2014-15
8.	आवास आवंटन	नस्ती	स्थापना	2014-15
9.	लोकसभा / विधानसभा एवं अन्य चुनाव बाबद् पत्राचार	नस्ती	स्थापना	2014-15
10.	कार्यालयीन कार्य विभाजन	नस्ती	स्थापना	2014-15
11.	स्थानीय एवं सामान्य अवकाश	नस्ती	स्थापना	2014-15
12.	आदेश संबंधी	नस्ती	स्थापना	2014-15
13.	कर्मचारियों के गोपनीय पत्राचार संबंधी	नस्ती	स्थापना	2014-15
14.	आहरण वितरण चार्ज लेन देन	नस्ती	स्थापना	2014-15
15.	रोजगार कार्यालय कर्मचारियों का त्रैमासिक प्रतिवेदन	नस्ती	स्थापना	2014-15
17.	समस्त श्रेणी के रिक्त पदों की जानकारी	नस्ती	स्थापना	2014-15
18.	सेवा पुस्तिकाएँ एवं व्यक्तिगत संबंधी	नस्ती	स्थापना	2014-15
19.	लीगल प्रकोष्ठ	नस्ती	स्थापना	2014-15
21.	स्थानीय निधि संपरीक्षा	नस्ती	स्थापना	2014.-15

22.	परिसम्पतियां	नस्ती	स्थापना	2014-15
23.	अनुशासनात्मक कार्यवाही, बैठक पंजी	नस्ती	स्थापना	2014-15

लेखा शाखा—

क्र.	अभिलेख का नाम क्र.	अभिलेख का प्रकार	अभिलेख की प्रकृति एवं विवरण	अभिलेख की अवधि
1.	केश बुक 2014-15	केशबुक	लेखा	2014-15
2.	आडिट संबंधी	नस्ती	लेखा	2014-15
3.	देयक पंजी	पंजी	लेखा	2014-15
4.	आवंटन पंजी	पंजी	लेखा	2014-15
5.	चेक बुक	बुक	लेखा	2014-15
6.	केश मेमो	नस्ती	लेखा	2014-15
7.	आवंटन संबंधी	नस्ती	लेखा	2014-15
8.	बैंक ड्राफ्ट आवक संबंधी	नस्ती	लेखा	2014-15
9.	—,,— जावक संबंधी	नस्ती	लेखा	2014-15
10.	सी पी.एफ, परिभाषित पेंशन योजना एवं अन्य कटौत	शेड्यूल	लेखा	2014-15
11.	वेतन पंजी एवं वेतन देयक	नस्ती एवं हार्ड डिस्क	लेखा	2014-15
12.	बजट	नस्ती	लेखा	2014-15
13.	देयक फाइल	नस्ती	लेखा	2014-15
14.	टेलीफोन संबंधी	पंजी / नस्ती	भण्डार प्रभारी	2014-15
15.	आय व्यय पत्रक एवं बैंक स्टेटमेंट	नस्ती एवं हार्ड डिस्क	लेखा	2014-15
16.	निविदा संबंधी दस्तावेज	नस्ती	लेखा	2014-15
17.	आडिट रिपोर्ट	नस्ती	संबंधित लेखा शाखा	2014-15
18.	लेजर बुक	बुक	संबंधित लेखा शाखा	2014-15

भण्डार शाखा—

क्रमांक	अभिलेख का नाम	अभिलेख का प्रकार	अभिलेख की प्रकृति एवं विवरण	अभिलेख की अवधि
1	अस्थायी भंडार पंजी	पंजी	स्टोर प्रभारी	2014-15
2	स्थायी भंडार पंजी	पंजी	स्टोर प्रभारी	2014-15
3	वाहन संबंधी	पंजी	वाहन प्रभारी	2014-15
4	लायब्रेरी किताब आवंटन पंजी	पंजी	लायब्रेरी प्रभारी	2014-15
5	लेखन सामग्री	पंजी	स्टोर प्रभारी	2014-15
6	वाहन लॉगबुक एवं भंडार पंजी	पंजी	वाहन प्रभारी	2014-15
7	भण्डार भौतिक सत्यापन	नस्ती	स्थापना	2014-15
8	भण्डार लेखा संबंधी	पंजी	स्थापना	2014-15
9	फर्टीलाइजर, बीज, पेस्टीसाइड पंजी, कल्टीवेशन बुक	पंजी	प्रक्षेत्र प्रभारी	2014-15

तकनीकी सेल –

क्रमांक	अभिलेख का नाम	अभिलेख का प्रकार	अभिलेख की प्रकृति एवं विवरण	अभिलेख की अवधि
1	वार्षिक प्रतिवेदन	वार्षिक रिपोर्ट	संबंधित प्रभारी	2014-15
2	वार्षिक कार्य योजना	वार्षिक रिपोर्ट	संबंधित प्रभारी	2014-15
3	मासिक प्रगति प्रतिवेदन	मासिक रिपोर्ट	संबंधित प्रभारी	2014-15
4	त्रैमासिक मासिक प्रतिवेदन	त्रैमासिक रिपोर्ट	संबंधित प्रभारी	2014-15
5	परियोजना से संबंधित पत्राचार	नस्ती	संबंधित प्रभारी	2014-15

बिन्दू क्रमांक-7 परामर्शदात्री समितियों की संरचना जिसके सदस्य जनप्रतिनिधी है उनके संबंध में जानकारी

परामर्शदात्री समिति विश्व विद्यालय स्तर बनायी गयी है।

बिन्दू क्रमांक-8 कार्यालय के अंतर्गत आने वाली बोर्ड, परिषद एवं समितियों के सदस्यों के नाम एवं अर्हता, गठन संबंधी आदेश, चार्टर / अनुबंध से संबंधी जानकारी, बैठक आहूत करने संबंधी शासन के निर्देश, आम नागरिक की प्रतिभागिता तथा कार्यवाही विवरण की उपलब्धता संबंधी जानकारी।

उपरोक्त संरचना विश्वविद्यालय स्तर पर है जिसकी जानकारी वेबसाइट पर उपलब्ध है – www.rvskvv.net.in

बिन्दू क्रमांक-8

कार्यालय के अन्तर्गत आने वाले बोर्ड, परिषद् एवं समितियों का विवरण

जानकारी निरंक

बिंदु क्रमांक 9

कार्यालय में कार्यरत समस्त अधिकारियों एवं कर्मचारियों के नाम पद नाम तथा पता

क्र.	नाम	पदनाम	मोबाइल नंबर	ईमेल	पता
1	डॉ. सुनीता मिश्रा	वरिष्ठ वैज्ञानिक एवं प्रमुख	9425887198	kvkguna@rediffmail.com	जी-2, आवासीय परिसर, कृषि विज्ञान केन्द्र, आरोन, गुना
2	डॉ. जी.एस. कुलमी	वैज्ञानिक (सस्य विज्ञान)	9424418862	kvkguna@rediffmail.com	जी-1, आवासीय परिसर, कृषि विज्ञान केन्द्र, आरोन, गुना
3	श्री एस. के. दनेलिया	वैज्ञानिक (मृदा विज्ञान)	9826527119	skdaneliya@gmail.com	राजीव सोनी का मकान, लक्ष्मी टाकीज, आरोन
4	श्री बी.एल. प्रजापति	वैज्ञानिक (सस्य विज्ञान)	9826155954	bl_rewa@rediffmail.com	देवेन्द्र सिंह रघुवंशी, पठार मोहल्ला, आरोन
5	श्री एम.मनोज कुमार	कार्यक्रम सहायक उद्यानिकी)	9406522337	manojemail2009@gmail.com	जी-3, आवासीय परिसर, कृषि विज्ञान केन्द्र, आरोन, गुना
6	श्री मो. आरिफ खान	कार्यक्रम सहायक (कम्प्यूटर)	9770044016	mak1601@gmail.com	जी-4, आवासीय परिसर, कृषि विज्ञान केन्द्र, आरोन, गुना
7	श्री वरुण प्रताप सिंह जादौन	वैज्ञानिक (विस्तार शिक्षा)	9303732580	varun_pratap50@yahoo.com	संजीव कुशवाहा, पुरी कालोनी, आरोन
8	श्री गोपाल सिंह	वाहन चालक	9981296824	Nil	एच-1, आवासीय परिसर, कृषि विज्ञान केन्द्र, आरोन, गुना
9	श्री रमेश विश्वकर्मा	वाहन चालक	9407021589	Nil	एच-2, आवासीय परिसर, कृषि विज्ञान केन्द्र, आरोन, गुना
10	श्री प्रेमनारायण	भृत्य	9630217301	Nil	मुन्नालाल सेंगर, इन्द्रा पार्क, आरोन
11	श्री सलीम खान	भृत्य	9617256154	Nil	बस स्टैंड के पास, आरोन

बिंदु क्रमांक 10

केवीके कार्यरत अधिकारी / कर्मचारियों के वेतन तथा उन्हें मिलने वाली सुविधायें

क्र.	नाम	पदनाम	मासिक पारिश्रमिक (सकल)	पारितोषिक पारिश्रमिक भत्ता
1	डॉ. सुनीता मिश्रा	वरिष्ठ वैज्ञानिक एवं प्रमुख	137325	शासन के नियमानुसार विष्व विद्यालय स्तर पर वेतन निर्धारण पश्चात वेतन एवं ग्रेड वेतन में मंहगाई भत्ता व अन्य भत्ते जोड़कर
2	डॉ. जी.एस. कुलमी	वैज्ञानिक (सस्य विज्ञान)	66982	
3	श्री एस. के. दनेलिया	वैज्ञानिक (मृदा विज्ञान)	53682	
4	श्री बी.एल. प्रजापति	वैज्ञानिक (सस्य विज्ञान)	64545	
5	श्री एम.मनोज कुमार	कार्यक्रम सहायक उद्यानिकी)	50818	
6	श्री मो. आरिफ खान	कार्यक्रम सहायक (कम्प्यूटर)	49348	
7	श्री वरुण प्रताप सिंह जादौन	वैज्ञानिक (विस्तार शिक्षा)	45757	
8	श्री गोपाल सिंह	वाहन चालक	34503	
9	श्री रमेश विश्वकर्मा	वाहन चालक	23548	
10	श्री प्रेमनारायण	भृत्य	26689	
11	श्री सलीम खान	भृत्य	25877	

बिन्दू क्रमांक-11 कार्यालय को प्राप्त आवंटन एवं व्यय का विवरण वर्ष 2014-15

क्रं.	लेखा मद	कार्य का नाम	प्राप्त आवंटन	व्यय
1	C-215 ICAR	Regular Office Work	4350095	4269111
2	Mukhya Mantri Khet Tirtha Yojana	Demonstration Unit	500000	337338
4	MPWSRP	Training	104353	76381

5	NICRA	Training	667113	590591
6	VTP	Training	662780	600337
7	ATMA	Implements	250000	53340
8	RAWE	Student Welfare	4036	1259
9	Farm	Seed Production	672000	671522

बिन्दू क्रमांक-12 सहायक कार्य के निष्पादन के तरीके आवंटित धन राशि तथा उस कार्य से लाभावन का विवरण?

निरंक

बिन्दू क्रमांक 13 छूट, अनुज्ञा के प्राप्तिकर्ता का विवरण जिन्हे प्रदान किया गया है।

निरंक

बिन्दू क्रमांक-14

कार्यालय मे उपलब्ध जानकारी (बिन्दू क्रमांक 6 से संबंधित)

सरल क्रमांक	श्रेणी	हार्ड कापी	इलेक्ट्रॉनिक फार्म
1	स्थापना	मूल प्रति	हार्ड डिस्क पर आंशिक
2	लेखा	मूल प्रति	हार्ड डिस्क पर. आंशिक
3	भण्डार	मूल प्रति	हार्ड डिस्क पर. आंशिक
4	अनुसंधान	मूल प्रति	हार्ड डिस्क पर

बिन्दू क्रमांक-16

आम जनता के लिये कार्यालय मे उपलब्ध सुविधा की जानकारी

क्रमांक	सुविधा	प्रभारी का नाम	सुविधा का समय	सम्पर्क दूरभाष क्रमांक
1	2	3	4	5
1	सूचना अधिकारी कृषि विज्ञान केन्द्र, आरोन	डॉ. जी.एस.कुलमी वैज्ञानिक	सोमवार दो. 12 से 2 बजे तक शुक्रवार सायं 3 से 5 बजे तक	9424418862

2	सहायक सूचना अधिकारी कृषि विज्ञान केन्द्र आरोन	श्री. एस.के.दनेलिया वैज्ञानिक	सोमवार दो. 12 से 2 बजे तक शुक्रवार सायं 3 से 5 बजे तक	9826527119
---	--	----------------------------------	--	------------

बिन्दु क्रमांक-16


लोक सूचना अधिकारी से संबंधित जानकारी

क्र	नाम	पद	दूरभाष क्रमांक	ई मेल का पता	कार्य स्थल एवं पता	जनता के लिये सम्पर्क का समय
1	डॉ. जी.एस.कुलमी वैज्ञानिक	सूचना अधिकारी कृषि विज्ञान केन्द्र, आरोन	9424418862	kkvkguna@rediff mail.com	कृषि विज्ञान केन्द्र, आरोन	सोमवार दो. 12 से 2 बजे तक शुक्रवार सायं 3 से 5 बजे तक
2	श्री. एस.के.दनेलिया वैज्ञानिक	सहायक सूचना अधिकारी कृषि विज्ञान केन्द्र आरोन	9826527119	skdaneliya@gmail. com	कृषि विज्ञान केन्द्र, आरोन	सोमवार एवं शुक्रवार सायं 3 से 5 बजे तक

बिन्दु क्रमांक-17

अन्य कोई प्रासंगिक जानकारी जिसका सीधा संबंध आम नागरिक से हो

1. विश्वविद्यालय के निर्देशानुसार
2. शासन द्वारा निर्धारित शुल्क वि.वि. में भी देय होगा
3. आरक्षण से संबंधित छूट शासन के नियमानुसार
4. शासन द्वारा जारी आदेश जो विश्वविद्यालय द्वारा मान्य किए गए हैं।


Sr. Scientist & Head
Krishi Vigyan Kendra
Aron, Guna (M.P.)

वरि. वैज्ञानिक एवं प्रमुख
कृषि विज्ञान केन्द्र आरोन, गुना