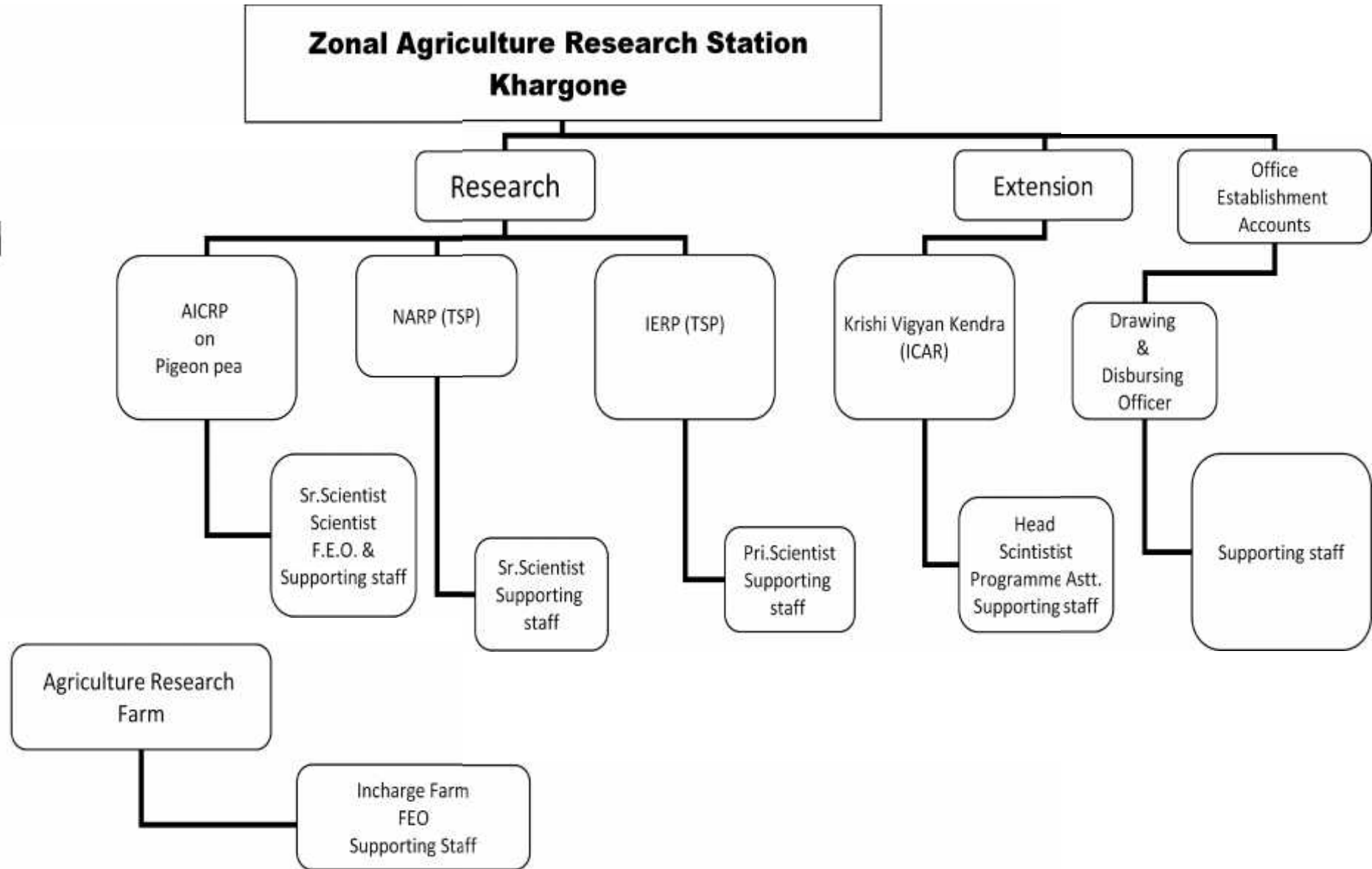


सूचना का अधिकार

अधिनियम 2005

ऑंचलिक कृषि अनुसंधान केन्द्र

एवं कृषि विज्ञान केन्द्र, खरगोन



बिन्दु क्रमांक-2

अधिकारी/कर्मचारी द्वारा संपादित किये जाने वाले कर्तव्यों की अद्यतन जानकारी

क्रं	नाम	पदनाम	ग्रेड वेतन 1.3.2016	दायित्व
ऑचलिक कृषि अनुसंधान केन्द्र, खरगोन				
1	डॉ. एम.एल. शर्मा	प्रमुख वैज्ञानिक	37400-67000+10000	प्रशासनिक एवं वित्तीय अधिकारी
2	श्री ए.आर. खिरे	वरिष्ठ वैज्ञानिक	37400-67000+9000	आहरण एवं संवितरण अधिकारी क्रं.1
3	श्री व्हाय.के. जैन	वरिष्ठ वैज्ञानिक	37400-67000+9000	आहरण एवं संवितरण अधिकारी क्रं.2 एवं कृ.वि.के. के परियोजना अधिकारी
4	श्री आर.एस. कुलवाहा	प्रक्षेत्र विस्तार अधिकारी	5200-20200+2800	प्रक्षेत्र संबंधित कार्य
5	श्री गोकुल चौधरी	प्रक्षेत्र विस्तार अधिकारी	5200-20200+2800	प्रक्षेत्र संबंधित कार्य
6	श्री विनोद गीते	प्रक्षेत्र विस्तार अधिकारी	9300-34800+3200	प्रक्षेत्र संबंधित कार्य
7	श्रीमती माया अहिरे	स्टेनो टाईपिस्ट	5200-20200+1900	कृ.वि.के. के ाबुक, लेखा संबंधित कार्य एवं स्थापना संबंधित कार्य, निधि मांग पत्र एवं मासिक व्यय पत्रक बनाना, बजट से संबंधित कार्य
8	श्री वैभव केसारे	सहायक ग्रेड-3	5200-20200+1900	ऑ.कृ.अनु.के. के ाबुक, लेखा संबंधित कार्य, निधि मांग पत्र एवं मासिक व्यय पत्रक बनाना, बजट से संबंधित कार्य आवक जावक कार्य
9	श्री भीमसिंह चौहान	वाहन चालक	5200-20200+2400	वाहन चालक
10	श्रीमती जयंती रावल	चौकीदार	4440-7440+1300	भृत्य से संबंधित कार्य

बिन्दु क्रमांक-2

अधिकारी/कर्मचारी द्वारा संपादित किये जाने वाले कर्तव्यों की अद्यतन जानकारी

क्रं	नाम	पदनाम	ग्रेड वेतन 1.3.2016	दायित्व
अखिल भारतीय अरहर अनुसंधान परियोजना				
1	डॉ. एम.एल. भार्मा	प्रमुख वैज्ञानिक	37400-67000+10000	कीट विज्ञान, दलहन अनुसंधान, विस्तार एवं प्रभारी दलहन अनुसंधान परियोजना
2	श्री ए.आर. खिरे	वरिष्ठ वैज्ञानिक	37400-67000+9000	पौध प्रजनक, दलहन अनुसंधान एवं विस्तार तथा प्रभारी प्रक्षेत्र, बीज उत्पादन प्रभारी
3	श्री व्हाय.के. जैन	वरिष्ठ वैज्ञानिक	37400-67000+9000	पौध रोग, दलहन अनुसंधान एवं विस्तार एवं प्रभारी कृ.वि.के., आई.ई.आर.पी., नार्प, प्रक्षेत्र प्रदर्शन दलहन, वर्क सेक्शन, लोक सूचना अधिकारी, वाहन प्रभारी
4	श्री विनोद गीते	प्रक्षेत्र विस्तार अधिकारी	9300-34800+3200	दलहन परियोजना संबंधित कार्य
5	श्री गोकुल चौधरी	प्रक्षेत्र विस्तार अधिकारी	5200-20200+2800	प्रक्षेत्र संबंधित कार्य
6	श्रीमती माया अहिरे	स्टेनो टाईपिस्ट	5200-20200+1900	कृ.वि.के. के ाबुक, लेखा संबंधित कार्य एवं स्थापना संबंधित कार्य निधि मांग पत्र एवं मासिक व्यय पत्रक बनाना, बजट से संबंधित कार्य
7	श्रीमती जयंती रावल	चौकीदार	4440-7440+1300	भृत्य से संबंधित कार्य

बिन्दु क्रमांक-2

अधिकारी/कर्मचारी द्वारा संपादित किये जाने वाले कर्तव्यों की अद्यतन जानकारी

क्रं	नाम	पदनाम	ग्रेड वेतन 1.3.2016	दायित्व
नार्प / आईईआरपी / प्रक्षेत्र				
1	श्री भीमसिंह चौहान (नार्प)	वाहन चालक	5200-20200+2400	वाहन चालक
2	श्री आर.एस. कु त्वाह (प्रक्षेत्र)	प्रक्षेत्र विस्तार अधिकारी	5200-20200+2800	प्रक्षेत्र संबंधित कार्य
3	श्री वैभव के रे (प्रक्षेत्र)	सहायक ग्रेड-3	5200-20200+1900	ऑ.कृ.अनु.के. के ाबुक, लेखा संबंधित कार्य, आवक जावक कार्य निधि मांग पत्र एवं मासिक व्यय पत्रक बनाना, बजट से संबंधित कार्य

बिन्दु क्रमांक-2

अधिकारी/कर्मचारी द्वारा संपादित किये जाने वाले कर्तव्यों की अद्यतन जानकारी

क्रं	नाम	पदनाम	मूलवेतन एवं ग्रेड वेतन 1.3.2016	दायित्व
कृषि विज्ञान केन्द्र				
1	श्री संजीव वर्मा	वैज्ञानिक	15600+6000	मृदा विज्ञान, एरिस सेल प्रभारी, मौसम विज्ञान प्रभारी,
2	श्री एस.के. त्यागी	वैज्ञानिक	21390+6000	उद्यानिकी विज्ञान, विस्तार एवं अनुसंधान, प्रक्षेत्र परीक्षण एवं प्रशिक्षण, आहरण एवं संवितरण अधिकारी क्र.1,
3	डॉ. आर.के. सिंह	वैज्ञानिक	22810+6000	विस्तार कार्य एवं प्रशिक्षण कार्य, दलहन प्रदर्शन, आहरण एवं संवितरण अधिकारी क्र.2
4	डॉ. अनिता भुक्ला	वैज्ञानिक	20520+6000	गृह विज्ञान, प्रशिक्षण एवं प्रक्षेत्र परीक्षण
5	श्री व्ही.के. मितौलिया	कार्यक्रम सहायक	12020+6000	कार्यक्रम सहायक एवं शस्य विज्ञान अनुसंधान एवं विस्तार कार्य, कृ.वि.के. भंडार प्रभारी
6	श्री गुड्डासिंह गौड़	वाहन चालक	7450+1900	वाहन चालक

बिन्दु क्रमांक-3

सह निदेश एक अनुसंधान कार्यालय में अपनाई जाने वाली निर्णय प्रक्रिया
(नस्ती खोले जाने से निर्णय लेने तक)

सह निदेश एक अनुसंधान ई ई ई ई ई ई ई आवक जावक शाखा द्वारा भेजना (समाप्त)

↑

↑

भाखा में प्राप्त डाक (प्रारंभ)

ई

५

ई

५

स.नि.अनु. द्वारा संबंधित प्रभारी को अग्रेषित

५

ई

५

निर्णय प्रक्रिया

ई ई ई प्रभारी द्वारा कार्यवाही ई ई

बिन्दु क्रमांक:-4 (अ) सन्नियकों का निर्धारण कृत्यों के निर्वहन के लिये

कार्यालय द्वारा समय सीमा में कार्य निपटाने, की जानकारी

क्रं.	कार्य/गतिविधि/योजना नाम	कार्यकारी अधिकारी	निपटारे की समय-सीमा	समय सीमा में निवर्तन न होने की स्थिति में शिकायत किसे की जावे
1	2	3	4	5
1	स्थानीय स्तर पर कार्य के निपटारे हेतु		30 दिन	अपीलीय अधिकारी अधिष्ठाता कृषि संकाय कृषि महाविद्यालय, खण्डवा
2	वि.वि.स्तर पर कार्य के निपटारे हेतु	वि.वि.प्र ासन	30 दिन	कुलपति रा.वि.सि..कृषि वि वविद्यालय ग्वालियर

बिन्दु क्रमांक-4 (ब)

निरंक

बिन्दु क्रमांक-4 (स)

निरंक

चयन प्रक्रिया

राजमाता विजयाराजे सिंधिया, कृषि वि विद्यालय, ग्वालियर प्र ासन द्वारा की जाती है।

बिन्दु क्रमांक-5 नियमन, निर्दे ा और रिकार्ड अभिनिर्धारित या नियंत्रण में या उसके कर्मचारियों द्वारा कृत्यों के निर्वहन के लिए इस्तेमाल होने के लिये

अधिनियम :-

राजमाता विजयाराजे सिंधिया कृषि वि विद्यालय अधिनियम, 2009

राजमाता विजयाराजे सिंधिया कृषि वि विद्यालय परिनियम 2014

नियम :-

मूलभूत नियम

म0प्र0सिविल सेवा आचरण नियम"1965"

म0प्र0सिविल सेवा पेंशन नियम" 76"

म0प्र0सिविल सेवा नवीन परिभाषित पेंशन नियम' 2005'

म0प्र0सिविल सेवा अवकाश नियम"77"

म0प्र0वित्त संहिता भाग एक एवं दो

म0प्र0कोषालय संहिता भाग एक एवं दो

म0प्र0शासकीय कर्मचारी सा.भविष्य निधि नियम

म0प्र0यात्रा भत्ता नियम

म0प्र0चिकित्सा प्रतिपूर्ति नियम

म0प्र0भंडार क्रय नियम

म0प्र0 लोक सूचना अधिकार नियम 2005

बिन्दु क्रमांक-6 कार्यालय में उपलब्ध अभिलेखों का विवरण

क्रमांक	अभिलेख का नाम	अभिलेख का प्रकार	अभिलेख की प्रकृति एवं विवरण	अभिलेख की अवधि
1.	कार्यालयीन कर्मचारियों के अर्जित अवकाश स्वीकृति	नस्ती	स्थापना	2014-15
2.	समस्त कर्मचारियों के वेतनवृद्धि / दक्षतावरोध स्वीकृति	नस्ती	स्थापना	2014-15
3.	सेवा अभिलेख एवं व्यक्तिगत अभिलेख के संबंध में पत्राचार	नस्ती	स्थापना	2014-15
4.	परिपत्र	नस्ती	स्थापना	2014-15
5.	कार्यभार प्रतिवेदन	नस्ती	स्थापना	2014-15
6.	पेंशन संबंधी परिपत्र	नस्ती	स्थापना	2014-15
7.	समस्त कर्मचारियों के स्थानांतर बाबद्	नस्ती	स्थापना	2014-15
8.	अवकाश संबंधी परिपत्र	नस्ती	स्थापना	2014-15
9.	लोकसभा / विधानसभा एवं अन्य चुनाव बाबद् पत्राचार	नस्ती	स्थापना	2014-15
10.	कार्यालयीन कार्य विभाजन	नस्ती	स्थापना	2014-15
11.	स्थानीय एवं सामान्य अवकाश	नस्ती	स्थापना	2014-15
12.	आदेश संबंधी	नस्ती	स्थापना	2014-15
13.	कर्मचारियों के गोपनीय पत्राचार संबंधी	नस्ती	स्थापना	2014-15
14.	आहरण वितरण चार्ज लेन देन	नस्ती	स्थापना	2014-15
15.	अ.जा./अजजा की मासिक जानकारी	नस्ती	स्थापना	2014-15
16.	समस्त श्रेणी के रिक्त पदों की जानकारी	नस्ती	स्थापना	2014-15
17.	सेवा पुस्तिकाएँ एवं व्यक्तिगत संबंधी	नस्ती	स्थापना	2014-15
18.	लीगल प्रकोष्ठ	नस्ती	स्थापना	2014-15
19.	श्रमिकों के लिये ई पी एफ प्रकोष्ठ	नस्ती	लेखा ऑनलाइन	2014-15

20.	स्थानीय निधि संपरीक्षा	नस्ती	स्थापना	2014-15
21.	परिसम्पतियां	नस्ती	स्थापना	2014-15

लेखा शाखा-

क्रमांक	अभिलेख का नाम	अभिलेख का प्रकार	अभिलेख की प्रकृति एवं विवरण	अभिलेख की अवधि
1.	केश बुक 2014-15	केशबुक	लेखा	2014-15
2.	आडिट संबंधी	नस्ती	लेखा	2014-15
3.	देयक पंजी	पंजी	लेखा	2014-15
4.	आवंटन पंजी	पंजी	लेखा	2014-15
5.	चेक बुक	बुक	लेखा	2014-15
6.	आवंटन संबंधी	नस्ती	लेखा	2014-15
7.	बैंक ड्राफ्ट आवक संबंधी	नस्ती	लेखा	2014-15
8.	-,- जावक संबंधी	नस्ती	लेखा	2014-15
9.	सी पी.एफ, परिभाषित पेंशन योजना एवं अन्य कटौत	भोड्यूल	लेखा	2014-15
10.	वेतन पंजी एवं वेतन देयक	नस्ती एवं हार्ड डिस्क	लेखा	2014-15
11.	बजट	नस्ती	लेखा	2014-15
12.	देयक फाइल	नस्ती	लेखा	2014-15
13.	टेलीफोन संबंधी	पंजी / नस्ती	लेखा	2014-15
14.	आय व्यय पत्रक एवं बैंक स्टेटमेंट	नस्ती एवं हार्ड डिस्क	लेखा	2014-15
15.	निविदा संबंधी दस्तावेज	नस्ती	लेखा	2014-15
16.	आडिट रिपोर्ट	नस्ती	संबंधित लेखा शाखा	2014-15

भण्डार शाखा—

क्रमांक	अभिलेख का नाम	अभिलेख का प्रकार	अभिलेख की प्रकृति एवं विवरण	अभिलेख की अवधि
1	वाहन संबंधी	पंजी	वाहन प्रभारी	2014—15
2	लेखन सामग्री	पंजी	स्टोर प्रभारी	2014—15
3	अस्थायी भंडार पंजी	पंजी	स्टोर प्रभारी	2014—15
4	स्थायी भंडार पंजी	पंजी	स्टोर प्रभारी	2014—15
5	वाहन लॉगबुक एवं भंडार पंजी	पंजी	वाहन प्रभारी	2014—15
6	भण्डार भौतिक सत्यापन	नस्ती	स्थापना	2014—15
7	भण्डार लेखा संबंधी	पंजी	स्थापना	2014—15

अनुसंधान

क्रमांक	अभिलेख का नाम	अभिलेख का प्रकार	अभिलेख की प्रकृति एवं विवरण	अभिलेख की अवधि
1	वार्षिक प्रतिवेदन समस्त परियोजनाओं का	वार्षिक रिपोर्ट	संबंधित प्रभारी	2014—15
2	परियोजना से संबंधित पत्राचार	नस्ती	संबंधित प्रभारी	2014—15
3	अनुसंधान परिणाम	वार्षिक रिपोर्ट	संबंधित प्रभारी	2014—15

बिन्दु क्रमांक—7 परामर्शदात्री समितियों की संरचना जिसके संदस्य जनप्रतिनिधी है उनके संबंध में जानकारी परामर्शदात्री समिति वि विद्यालय स्तर बनायी गयी है।

बिन्दु क्रमांक-8

कार्यालय के अंतर्गत आने वाली बोर्ड, परिषद एवं समितियों के सदस्यों के नाम एवं अर्हता, गठन संबंधी आदे 1, चार्टर / अनुबंध से संबंधी जानकारी, बैठक आहुत करने संबंधी शासन के निर्दे 1, आम नागरिक की प्रतिभागिता तथा कार्यवाही विवरण की उपलब्धता संबंधी जानकारी।

उपरोक्त संरचना वि विद्यालय स्तर पर है जिसकी जानकारी वेबसाइट पर उपलब्ध है

www.rvskvv.net.in

बिन्दु क्रमांक-8

कार्यालय के अन्तर्गत आने वाले बोर्ड, परिषद एवं समितियों का विवरण जानकारी निरंक

बिंदु क्रमांक 9

कार्यालय में कार्यरत समस्त अधिकारियों एवं कर्मचारियों के नाम पद नाम तथा पता

कार्यालय दुरभाष क्रमांक 07282-231726 कार्यालय फैक्स क्रमांक 07282-231500 ईमेल zars_kgn@rediffmail.com

क्र.	नाम	पदनाम	मोबाइल नंबर	ईमेल	पता
1	डॉ. एम.एल. भार्मा	प्रमुख वैज्ञानिक	98265-61674	sharmaml_ent@yahoo.in	ऑ.कृ.अनु.के. खरगोन
2	श्री ए.आर. खिरे	वरिष्ठ वैज्ञानिक	94240-05074	arun.khire@rediffmail.com	ऑ.कृ.अनु.के. खरगोन
3	श्री व्हाय.के. जैन	वरिष्ठ वैज्ञानिक	94254-50255	yogendrak_jain@rediffmail.com	ऑ.कृ.अनु.के. खरगोन
4	श्री आर.एस. कु टवाह	प्रक्षेत्र विस्तार अधिकारी	98265-84834	-	ऑ.कृ.अनु.के. खरगोन
5	श्री गोकुल चौधरी	प्रक्षेत्र विस्तार अधिकारी	98932-73109	-	ऑ.कृ.अनु.के. खरगोन
6	श्री विनोद गीते	प्रक्षेत्र विस्तार अधिकारी	99816-38699	-	ऑ.कृ.अनु.के. खरगोन
7	श्रीमती माया अहिरे	स्टेनो टाईपिस्ट	99267-63359	muskanp05@rediffmail.com	ऑ.कृ.अनु.के. खरगोन
8	श्री वैभव के रे	सहायक ग्रेड-3	94796-85910	dailv4vaibhav@rediffmail.com	ऑ.कृ.अनु.के. खरगोन
9	श्री भीमसिंह चौहान	वाहन चालक	97547-85016	-	ऑ.कृ.अनु.के. खरगोन
10	श्रीमती जयंती रावल	चौकीदार	89898-39146	-	ऑ.कृ.अनु.के. खरगोन

बिंदु क्रमांक 9

कार्यालय में कार्यरत समस्त अधिकारियों एवं कर्मचारियों के नाम पद नाम तथा पता (कृषि विज्ञान केन्द्र, खरगोन)

कार्यालय दुरभाष क्रमांक 07282-231726 कार्यालय फ़ैक्स क्रमांक 07282-231500 ईमेल **kvkKhargone@rediffmail.com**

क्र.	नाम	पदनाम	मोबाइल नंबर	ईमेल	पता
1	श्री संजीव वर्मा	वैज्ञानिक	94068-50493	sanjiv_soilscie@rediffmail.com	कृ.वि.के., खरगोन
2	श्री एस.के. त्यागी	वैज्ञानिक	98936-11897	suniltyagikvk75@gmail.com	कृ.वि.के., खरगोन
3	डॉ. आर.के. सिंह	वैज्ञानिक	94796-89704	rajiv.k_singh@yahoo.co.in	कृ.वि.के., खरगोन
4	डॉ. अनिता भुक्ला	वैज्ञानिक	94240-05362	smtanita_shukla@rediffmail.com	कृ.वि.के., खरगोन
5	श्री व्ही.के. मित्तौलिया	कार्यक्रम सहायक	99262-23974	vmittoliya@yahoo.co.in	कृ.वि.के., खरगोन
6	श्री गुडड़ासिंह गौड़	वाहन चालक	90393-86581	-	कृ.वि.के., खरगोन

बिंदु क्रमांक 10

ऑचलिक कृषि अनुसंधान केन्द्र एवं कृषि विज्ञान केन्द्र, खरगोन कार्यालय में कार्यरत अधिकारी /कर्मचारियों के वेतन तथा उन्हें मिलने वाली सुविधायें

क्र.	नाम	पदनाम	मासिक पारिश्रमिक Pay+DA	पारितोषिक पारिश्रमिक भत्ता OAS
ऑचलिक कृषि अनुसंधान केन्द्र, खरगोन				
1	डॉ. एम.एल. भार्मा	सह निदेशक अनुसंधान	150584/-	शासन के नियमानुसार वि. विद्यालय स्तर पर वेतन निर्धारण पश्चात वेतन एवं ग्रेड वेतन में मंहगाई भत्ता व अन्य भत्ते जोड़कर
2	श्री ए.आर. खिरे	वरिष्ठ वैज्ञानिक	140007/-	
3	श्री व्हाय.के. जैन	वरिष्ठ वैज्ञानिक	136700/-	
4	श्री आर.एस. कु. ावाह	प्रक्षेत्र विस्तार अधिकारी	41654/-	
5	श्री गोकुल चौधरी	प्रक्षेत्र विस्तार अधिकारी	41654/-	
6	श्री विनोद गीते	प्रक्षेत्र विस्तार अधिकारी	43274/-	
7	श्रीमती माया अहिरे	स्टेनो टाईपिस्ट	23236/-	
8	श्री वैभव के. ारे	सहायक ग्रेड 3	15549/-	
9	श्री भीमसिंह चौहान	वाहन चालक	28229/-	
10	श्रीमती जयंती रावल	चौकीदार	16381/-	
कृषि विज्ञान केन्द्र, खरगोन				
1	श्री संजीव वर्मा	वैज्ञानिक	47304/-	शासन के नियमानुसार वि. विद्यालय स्तर पर वेतन निर्धारण पश्चात वेतन एवं ग्रेड वेतन में मंहगाई भत्ता व अन्य भत्ते जोड़कर
2	श्री एस.के. त्यागी	वैज्ञानिक	59984/-	
3	डॉ. आर.के. सिंह	वैज्ञानिक	63094/-	
4	डॉ. अनिता भुक्ला	वैज्ञानिक	58079/-	

5	श्री व्ही.के. मितौलिया	कार्यक्रम सहायक	35522/-	
6	श्री गुड्डासिंह गौड़	वाहन चालक	20477/-	

बिन्दू क्रमांक-11 कार्यालय को प्राप्त आवंटन एवं व्यय का विवरण वर्ष 2014-15

क्रं.	लेखा मद	कार्य का नाम	प्राप्त आवंटन	व्यय
1	C-2 (Res.) ICAR-P-27 (B) Pulses (Pigeon pea)	दलहन अनुसंधान परियोजना	4743000/-	5754439/-
2	C-2 (Res.) ICAR-23 B (Graudnut)	मूंगफली अनुसंधान परियोजना	1382000/-	1661806/-
3	C-1 (56) NARP Khargone (TSP)	नेशनल एग्रीकल्चर रिसर्च प्रोजेक्ट	690000/-	530242/-
4	C-1 (49) Tribal sub-plan (IERP)	संघन कृषि अनुसंधान विस्तार परियोजना	1859000/-	139659/-
5	C-1 (98) D-1 (5) Agri. Res. Faram	प्रक्षेत्र	4203000/-	2858545/-
6	Pulse FLD (Pigeonpea)	प्रदर्शन	148310/-	147578/-
7	IAAS (Gramin Krishi Seva)	मौसम विज्ञान परियोजना	260245/-	119785/-
Krishi Vigyan Kendra				
1	C-2 (Res.) ICARP-323 (KVK)	कृषि विज्ञान केन्द्र	4520000/-	4612588/-

बिन्दू क्रमांक-12 सहायक कार्य के निष्पादन के तरीके आवंटित धन राशि तथा उस कार्य से लाभांवन का विवरण

निरंक

बिन्दू क्रमांक 13 छूट, अनुज्ञा के प्राप्तिकर्ता का विवरण जिन्हे प्रदान किया गया है।

निरंक

बिन्दु क्रमांक-14

कार्यालय में उपलब्ध जानकारी (बिन्दु क्रमांक 6 से संबंधित)

सरल क्रमांक	श्रेणी	हार्ड कापी	इलेक्ट्रॉनिक फॉर्म
1	स्थापना	मूल प्रति	हार्ड डिस्क पर ऑनलाइन
2	लेखा	मूल प्रति	हार्ड डिस्क पर ऑनलाइन
3	भण्डार	मूल प्रति
4	अनुसंधान	मूल प्रति	हार्ड डिस्क पर

बिन्दु क्रमांक-16

आम जनता के लिये कार्यालय में उपलब्ध सुविधा की जानकारी

सरल क्रमांक	सुविधा (तकनीकी जानकारी)	प्रभारी का नाम	सुविधा का समय	सम्पर्क दूरभाष क्रमांक
1	2	3	4	5
1	फसल उत्पादन, उद्यानिकी फसले, कीट एवं रोग संबंधित, प्रजातियों से संबंधित, मृदा से संबंधित, गृह विज्ञान तथा कृषि से संबंधित तकनीकी जानकारी	डॉ.एम.एल.शर्मा श्री ए.आर. खिरे श्री व्हाय.के. जैन श्री संजीव वर्मा श्री एस.के. त्यागी डॉ. आर.के. सिंह डॉ. अनिता शुक्ला	प्रतिदिन 11.00 से 1.00 एवं 3.00 से 5.00 बजे तक (अवकाश छोड़कर) ।	07282-231726

		श्री विनोद मित्तौलिया		
--	--	-----------------------	--	--

बिन्दु क्रमांक-16

लोक सूचना अधिकारी से संबंधित जानकारी

स. क्र	नाम	पद	दूरभाष क्रमांक	ई मेल का पता	कार्य स्थल एवं पता	जनता के लिये सम्पर्क का समय
1	श्री व्हाय.के. जैन	वरिष्ठ वैज्ञानिक लोक सूचना अधिकारी	07282-231726 फैक्स 07282-231500	zars_kgn@rediffmail.com	कृषि अनुसंधान खण्डवा रोड, खरगोन	प्रतिदिन सुबह 10 से 1 बजे तक (अवकाश छोड़कर)।
2	श्री संजीव वर्मा	वैज्ञानिक सहायक लोक सूचना अधिकारी	07282-231726 फैक्स 07282-231500	kvkKhargone@rediffmail.com	कृषि अनुसंधान खण्डवा रोड, खरगोन	प्रतिदिन सुबह 10 से 1 बजे तक (अवकाश छोड़कर)।

बिन्दु क्रमांक-17

अन्य कोई प्रासंगिक जानकारी जिसका सीधा संबंध आम नागरिक से हो

1. वि विद्यालय के निर्देशानुसार
2. शासन द्वारा निर्धारित शुल्क वि.वि. में भी देय होगा
3. आरक्षण से संबंधित छूट शासन के नियमानुसार
4. शासन द्वारा जारी आदेशों जो वि विद्यालय द्वारा मान्य किए गए हैं।

सह निदेशक अनुसंधान
ऑचलिक कृषि अनुसंधान केन्द्र, खरगोन